



АДМИНИСТРАЦИЯ
НОВОУСМАНСКОГО МУНИЦИПАЛЬНОГО РАЙОНА
ВОРОНЕЖСКОЙ ОБЛАСТИ

ПОСТАНОВЛЕНИЕ

от 02.08.2019 № 1000

с. Новая Усмань

Об определении границ прилегающих к некоторым организациям и объектам территорий, на которых не допускается розничная продажа алкогольной продукции и розничная продажа алкогольной продукции при оказании услуг общественного питания на территории Бабяковского сельского поселения Новоусманского муниципального района Воронежской области

В соответствии со статьей 16 Федерального закона Российской Федерации от 22.11.1995 № 171-ФЗ «О государственном регулировании производства и оборота этилового спирта, алкогольной и спиртосодержащей продукции и об ограничении потребления (распития) алкогольной продукции», постановлением Правительства Российской Федерации от 27.12.2012 № 1425 «Об определении органами государственной власти субъектов Российской Федерации мест массового скопления граждан и мест нахождения источников повышенной опасности, в которых не допускается розничная продажа алкогольной продукции, а также определении органами местного самоуправления границ прилегающих к некоторым организациям и объектам территорий, на которых не допускается розничная продажа алкогольной продукции», постановлением администрации Новоусманского

муниципального района Воронежской области от 15.05.2018 № 432 «Об утверждении Положения о порядке проведения общественных обсуждений по определению границ прилегающих к некоторым организациям и объектам территорий, на которых не допускается розничная продажа алкогольной продукции, на территории Новоусманского муниципального района» администрация Новоусманского муниципального района Воронежской области **п о с т а н о в л я е т :**

1. Утвердить перечень организаций и объектов, расположенных на территории Бабяковского сельского поселения Новоусманского муниципального района Воронежской области, на прилегающих территориях к которым не допускается розничная продажа алкогольной продукции и розничная продажа алкогольной продукции при оказании услуг общественного питания согласно приложению 1.

2. Определить границы территорий, прилегающих к организациям и объектам, на которых не допускается розничная продажа алкогольной продукции и розничная продажа алкогольной продукции при оказании услуг общественного питания, на территории Бабяковского сельского поселения Новоусманского муниципального района Воронежской области:

- от образовательных организаций до стационарных торговых объектов и организаций общественного питания – не менее 50 метров;

- от медицинских организаций до стационарных торговых объектов и организаций общественного питания – не менее 30 метров;

- от объектов спорта до стационарных торговых объектов и организаций общественного питания – не менее 30 метров.

3. Определить способ расчета расстояния от организаций и объектов, указанных в пункте 1 настоящего постановления, до границ прилегающих территорий «по радиусу» (кратчайшее расстояние по прямой) от входа для посетителей на обособленную территорию (при наличии таковой) или от входа для посетителей в здание (строение, сооружение), в котором расположены организации и (или) объекты.

При размещении организаций и объектов, указанных в пункте 1 настоящего постановления, в одном здании (строении, сооружении) со стационарными торговыми объектами и организациями общественного питания определить способ расчета расстояния по пешеходной зоне.

4. Утвердить схемы границ территорий, прилегающих к организациям и объектам, на которых не допускается розничная продажа алкогольной продукции и розничная продажа алкогольной продукции при оказании услуг общественного питания на территории Бабяковского сельского поселения Новоусманского муниципального района Воронежской области согласно приложению 2.

5. Отделу экономического развития администрации Новоусманского муниципального района Воронежской области (Н.С. Андреецева) проинформировать о принятии настоящего постановления хозяйствующие субъекты, осуществляющие розничную продажу алкогольной продукции и розничную продажу алкогольной продукции при оказании услуг общественного питания в соответствии с установленным порядком информирования.

6. Опубликовать настоящее постановление в Новоусманском муниципальном вестнике и разместить на официальном сайте органов местного самоуправления Новоусманского муниципального района Воронежской области в информационно-телекоммуникационной сети «Интернет».

7. Настоящее постановление вступает в силу со дня его официального опубликования.

8. Контроль за исполнением настоящего постановления возложить на заместителя главы администрации по экономике Т.А. Цапину.

ГЛАВА МУНИЦИПАЛЬНОГО
РАЙОНА



Д.Н. МАСЛОВ

Приложение 1
к постановлению администрации
Новоусманского муниципального
района Воронежской области
от 02.08.2019 № 1000

**Перечень организаций и объектов, расположенных на территории
Бабяковского сельского поселения Новоусманского муниципального
района Воронежской области, на прилегающих территориях к которым
не допускается розничная продажа алкогольной продукции и розничная
продажа алкогольной продукции при оказании услуг общественного
питания**

№ п/п	Наименование организации и объекта	Адрес местонахождения	Информация о схемах границ прилегающих территорий
1	МКДОУ «Бабяковский детский сад»	Воронежская область, Новоусманский район, с. Бабяково, ул. Совхозная, 10	Схема 1
2	МКДОУ «Новоусманский детский сад №2»	Воронежская область, Новоусманский район, поселок 1-го отделения совхоза «Новоусманский», ул. 60 лет Октября, 23	Схема 2
3	МКОУ «Бабяковская СОШ №1»	Воронежская область, Новоусманский район, с. Бабяково, ул. Садовая, 1	Схема 3
4	МКОУ «Бабяковская СОШ №2»	Воронежская область, Новоусманский район, поселок 1-го отделения совхоза «Новоусманский», ул. Ленина, 1	Схема 4
5	Поле для игры в футбол	Воронежская область, Новоусманский район, поселок 1-го отделения совхоза «Новоусманский», ул. Мичурина	Схема 5
6	Бабяковская врачебная амбулатория БУЗ ВО «Новоусманская РБ»	Воронежская область, Новоусманский район, с. Бабяково, ул. Советская, 5/1	Схема 6

№ п/п	Наименование организации и объекта	Адрес местонахождения	Информация о схемах границ прилегающих территорий
7	Новоусманский фельдшерско-акушерский пункт (ФАП) БУЗ ВО «Новоусманская РБ»	Воронежская область, Новоусманский район, поселок 1-го отделения совхоза «Новоусманский», ул. Мичурина, 12	Схема 7
8	Спортивный комплекс «ORANGE CLUB»	Воронежская область, Новоусманский район, с. Бабяково, ул. Зазеркальная, 1	Схема 8
9	Конно-спортивный комплекс «Воронежский ипподром»	Воронежская область, Новоусманский район, с. Бабяково, ул. Тамбовская, 9	Схема 9

Приложение 2

к постановлению администрации
Новоусманского муниципального
района Воронежской области
от 02.08.2019 № 1000

**Схемы границ территорий, прилегающих к организациям и объектам, на
которых не допускается розничная продажа алкогольной продукции и
розничная продажа алкогольной продукции при оказании услуг
общественного питания на территории Бабяковского сельского
поселения Новоусманского муниципального района Воронежской
области**

Схема 1

Схема границ прилегающих территорий к МКДОУ «Бабяковский детский сад»

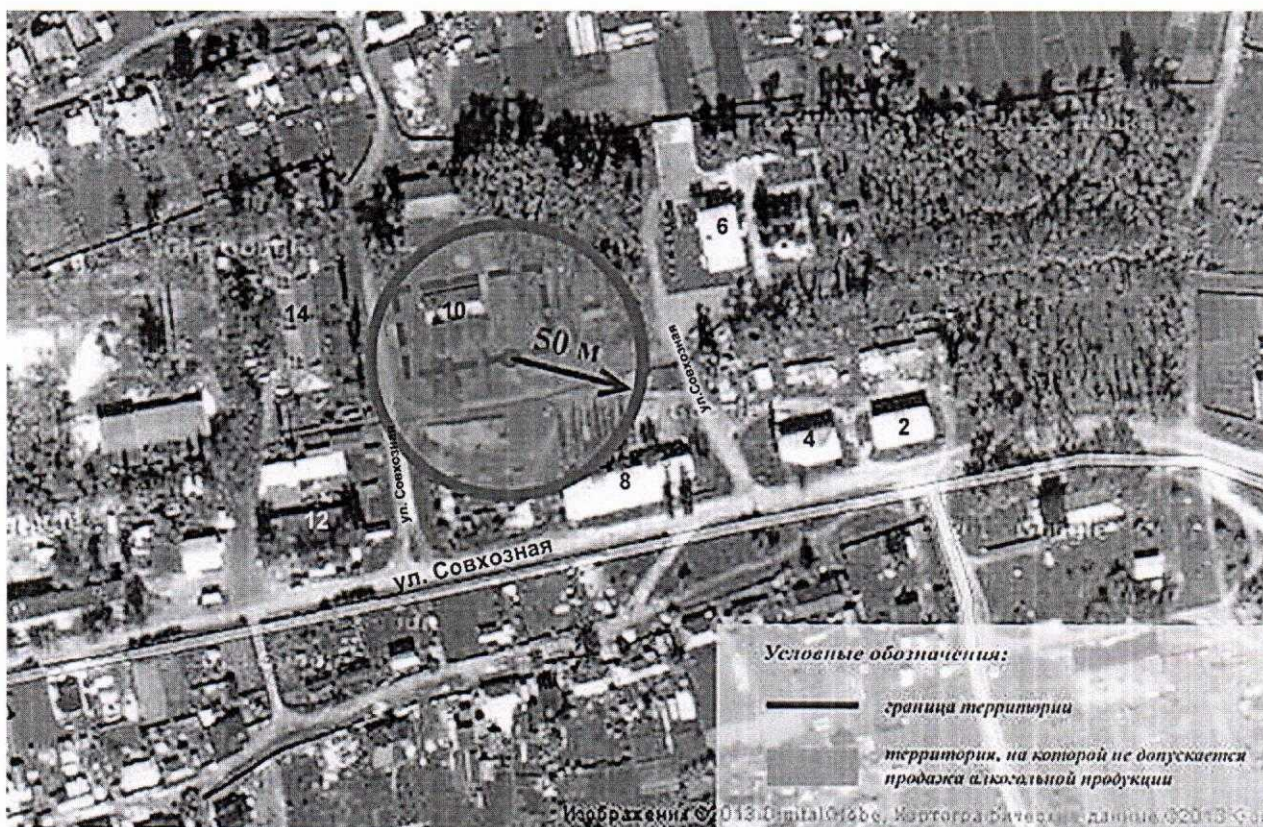


Схема границ прилегающих территорий к МКДОУ «Новоусманский детский сад №2»

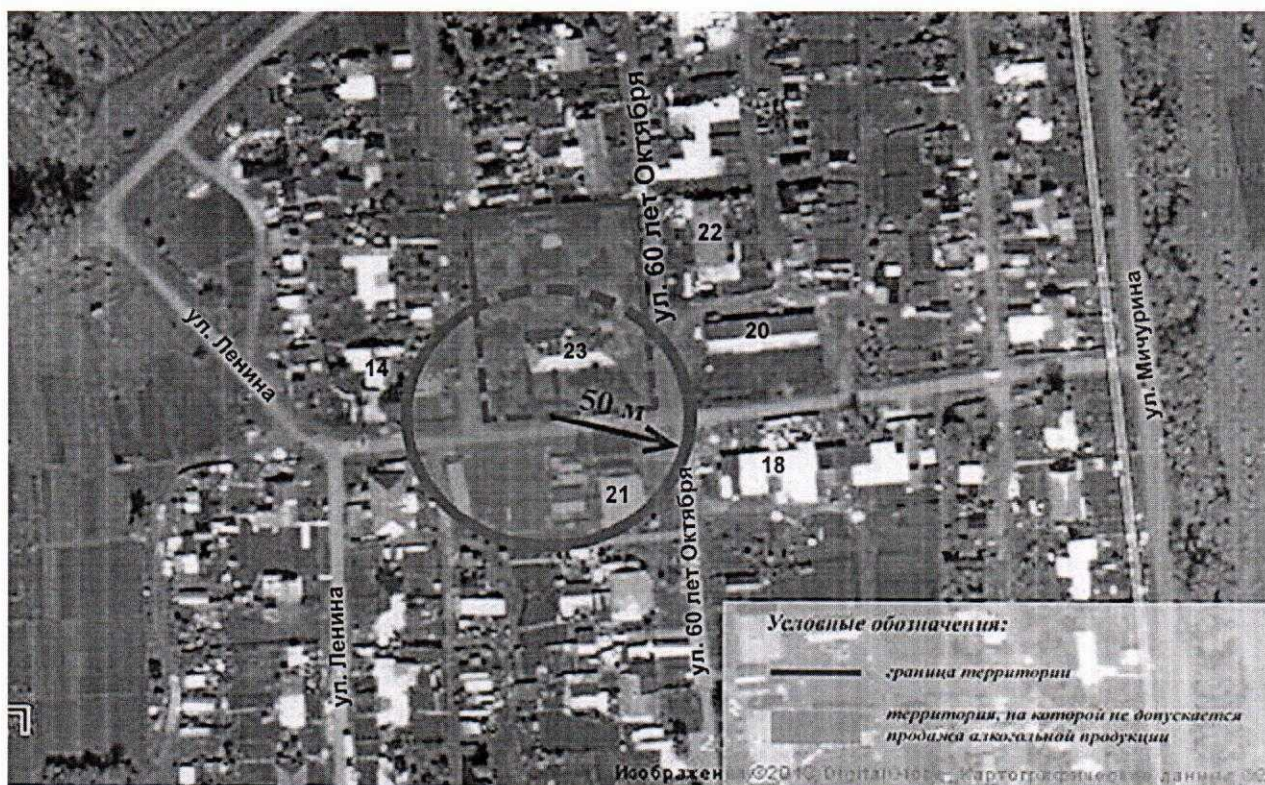


Схема границ прилегающих территорий к МКОУ «Бабяковская СОШ №1»

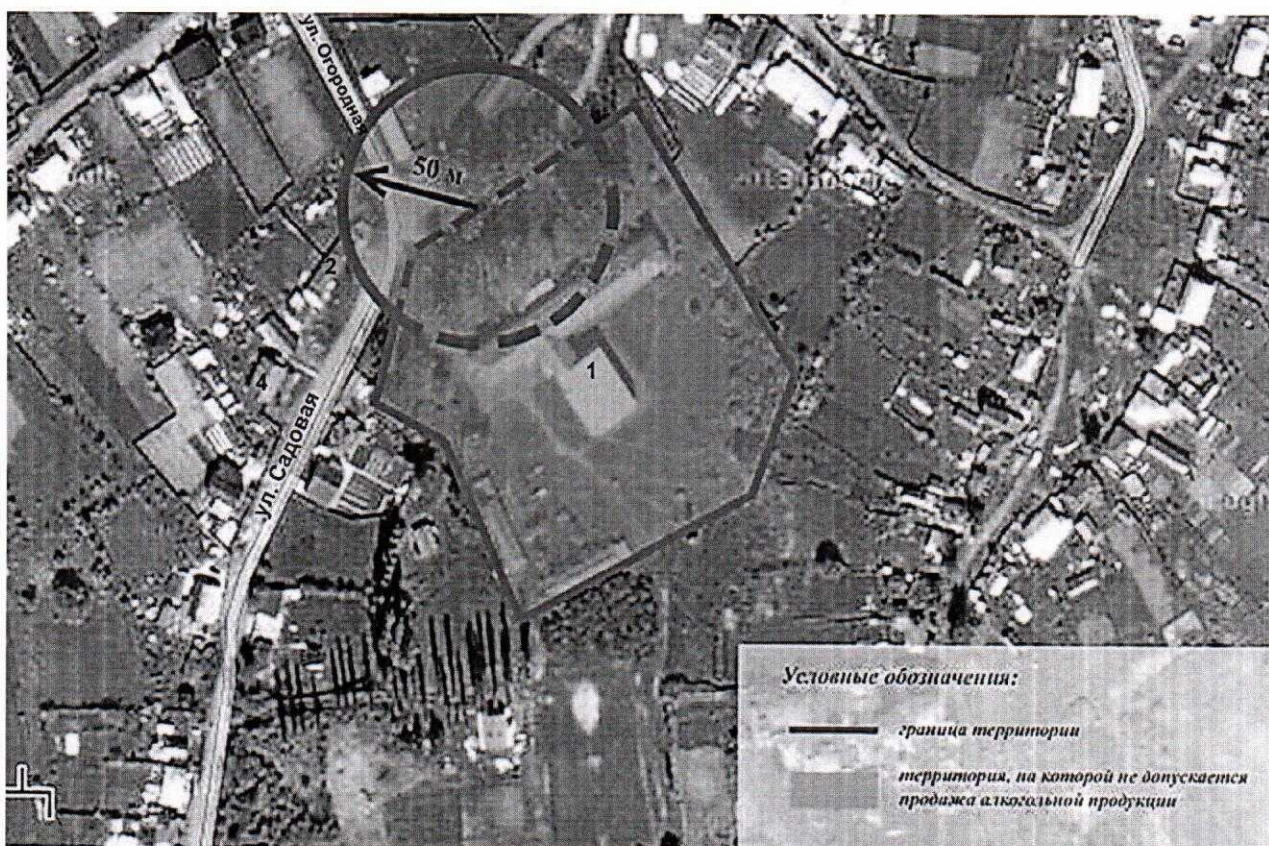


Схема границ прилегающих территорий к МКОУ «Бабяковская СОШ №2»



Схема границ прилегающих территорий к полю для игры в футбол

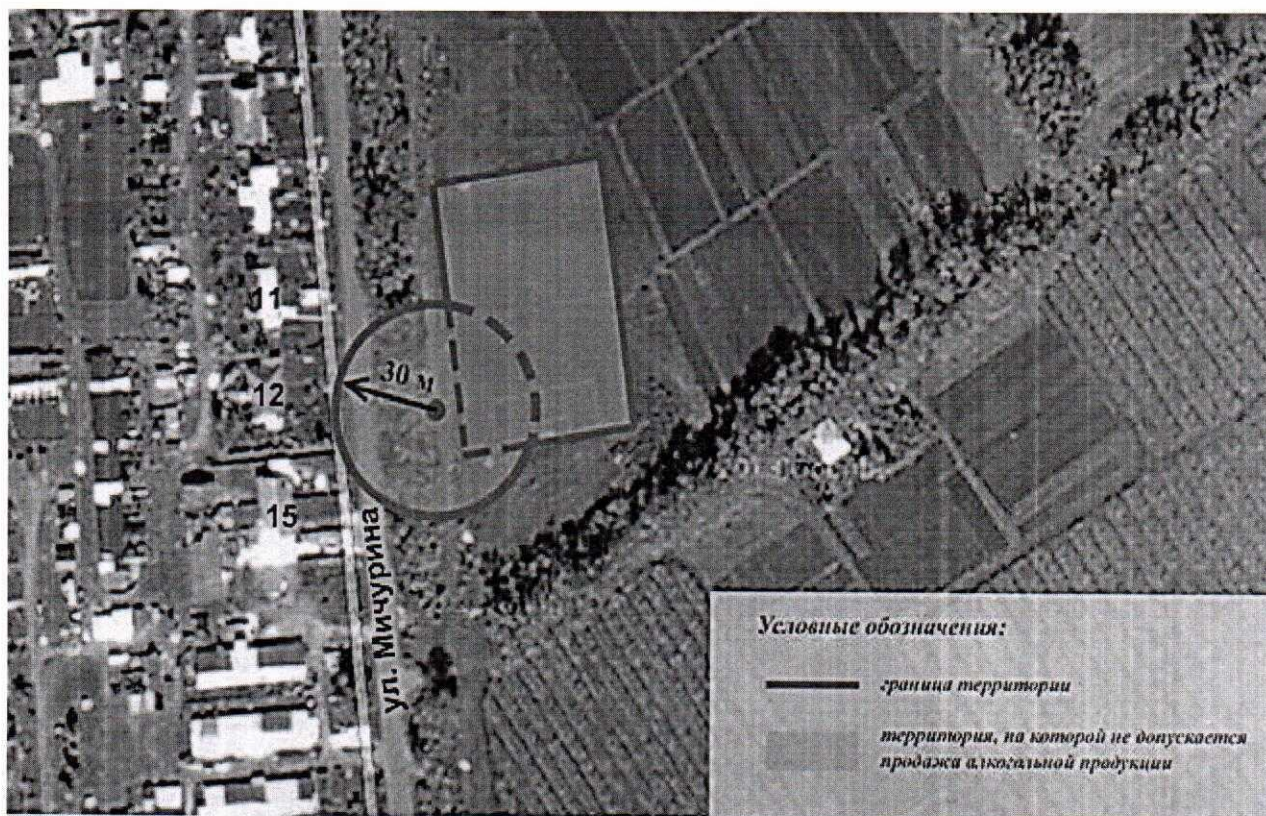


Схема границ прилегающих территорий к Бабяковской врачебной амбулатории БУЗ ВО «Новоусманская РБ»

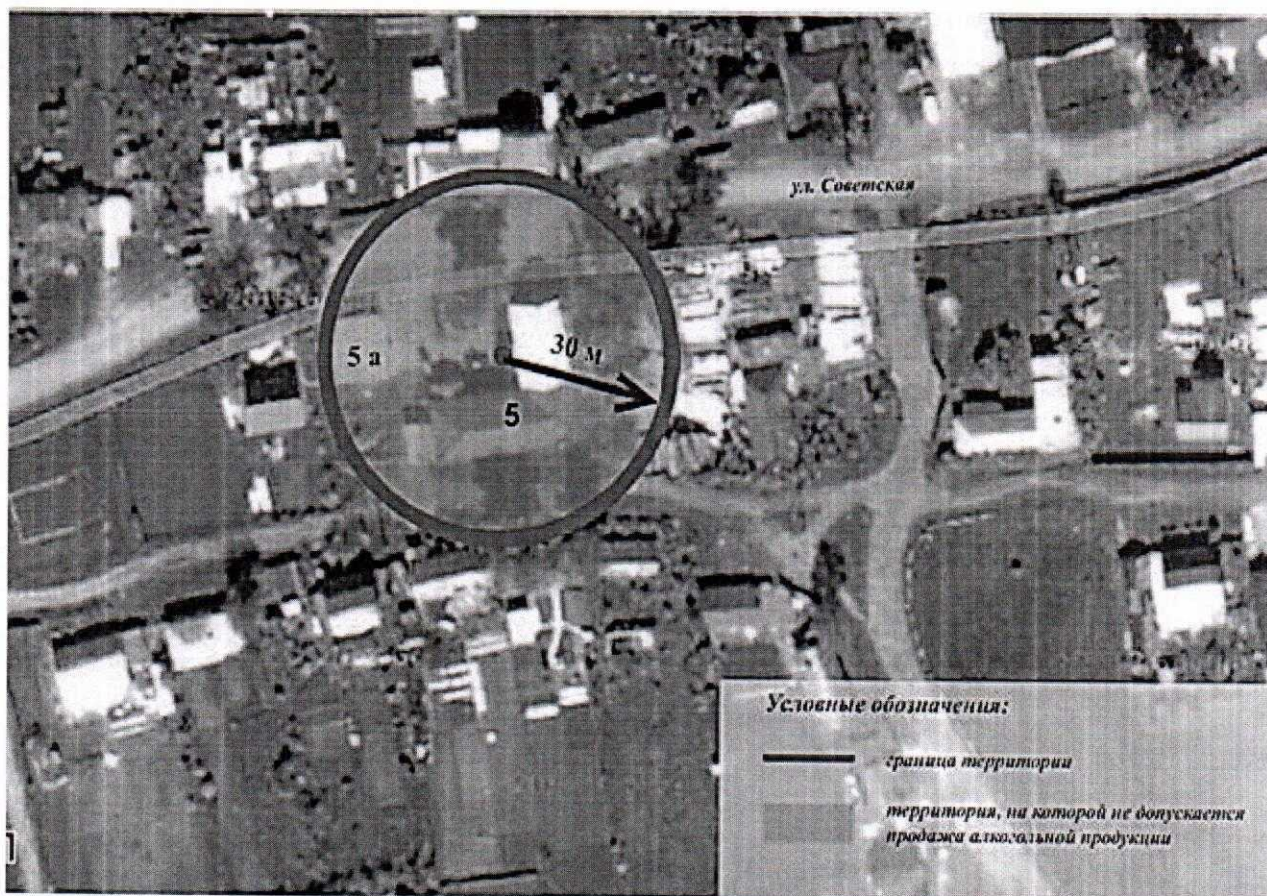


Схема границ прилегающих территорий к Новоусманскому фельдшерско-акушерскому пункту (ФАП) БУЗ ВО «Новоусманская РБ»



Схема границ прилегающих территорий к спортивному комплексу «ORANGE CLUB»

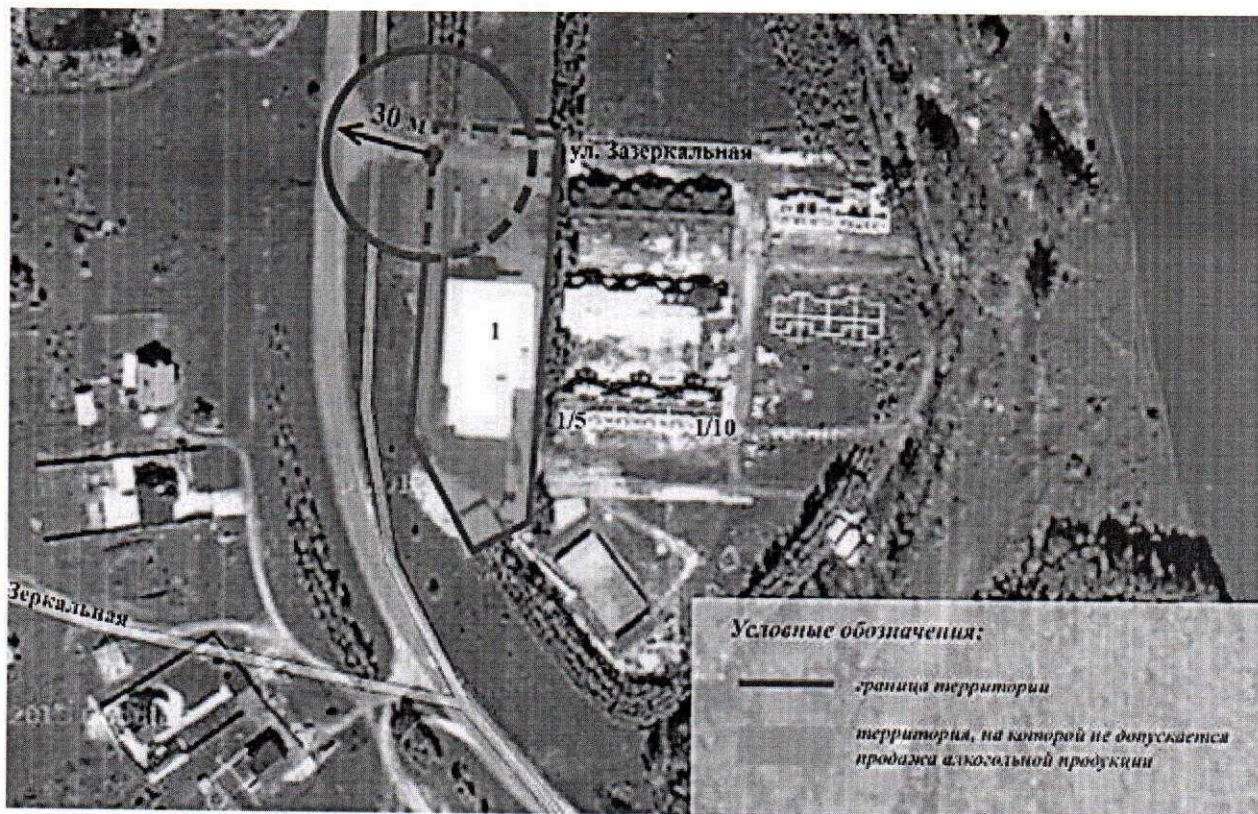


Схема границ прилегающих территорий к конно-спортивному комплексу «Воронежский ипподром»

